

Proteja seus contratos da DocuSign com rastreamento de atividades 24 horas por dia.

Evitar danos decorrentes de atividades não autorizadas é um grande desafio para as empresas. Embora a DocuSign atenda ou até mesmo supere os padrões de segurança dos EUA, UE e globais, seus contratos só estarão seguros se o gerenciamento de credenciais e a integridade operacional da sua organização estiverem seguros.

DocuSign Monitor

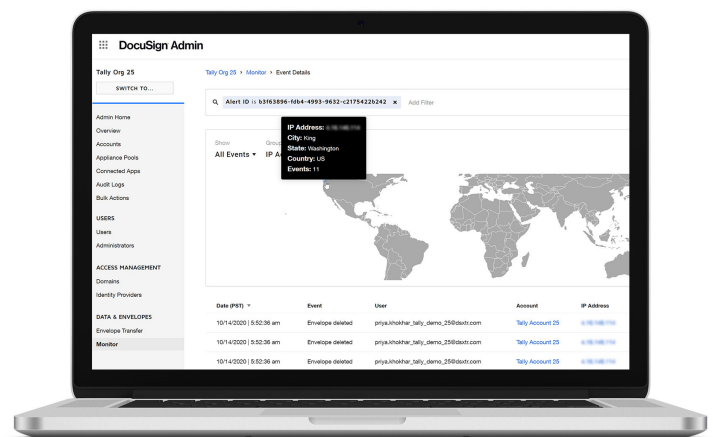
O Monitor fornece uma camada adicional de segurança para ajudar a proteger seus acordos essenciais. Com o uso de análises avançadas para rastrear atividades da Web, móveis e da conta da API do eSignature em toda a empresa, o Monitor capacita as equipes de segurança para:

- Detectar possíveis ameaças de estranhos ou funcionários internos, com alertas baseados em regras
- Investigar os incidentes com acesso imediato a informações detalhadas
- Responder rapidamente com ações decisivas a ameaças verificadas

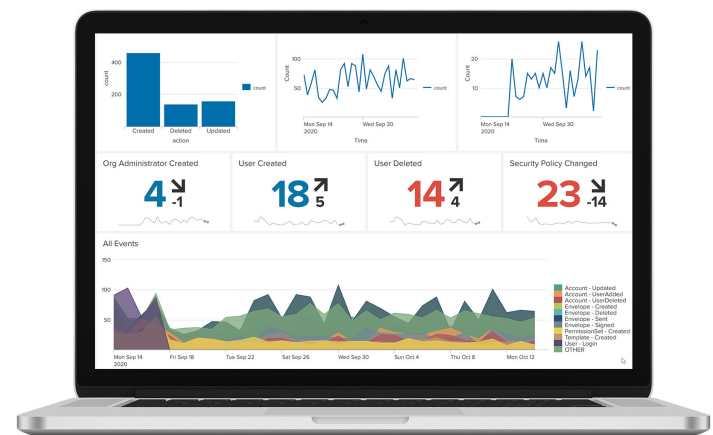
O Monitor inclui alertas predefinidos para tipos comuns de atividades de usuário possivelmente suspeitas e fornece rastreamento ininterrupto de mais de 40 tipos de eventos. A telemetria madura da DocuSign inclui informações detalhadas, como endereço IP, localização e histórico, para auxiliar na investigação eficiente de incidentes. Com essas informações oportunas, as equipes de segurança e os administradores podem tomar medidas rápidas para mitigar e resolver ameaças aos seus contratos essenciais, antes que elas causem danos significativos.

API Monitor

O API Monitor pode fornecer essas informações de atividade diretamente para sua pilha de segurança existente ou ferramenta de visualização de dados, integrando-se facilmente com ferramentas como Splunk, Tableau e Power BI. O uso da API fornece à sua equipe de segurança a flexibilidade de personalizar painéis e alertas com base em seu setor específico, melhores práticas de segurança e requisitos regulatórios.



O Monitor fornece visualização de dados, histórico de alertas e detalhes do DocuSign Admin Center.



O Monitor pode se integrar diretamente com sua pilha de segurança existente (mostrado aqui no Splunk).

O Monitor ajuda as equipes a:

Detectar atividades não autorizadas quase em tempo real

O Monitor rastreia mais de 40 tipos de eventos, incluindo tentativas de login, alterações de senha e exclusões de envelope, para ajudá-lo a identificar ameaças internas ou externas.

Personalizar os alertas de acordo com as necessidades específicas da sua organização

Além de fornecer alertas predefinidos baseados em regras, o Monitor permite que você crie alertas personalizados com base em seu setor, melhores práticas de segurança e requisitos regulatórios.

Investigar com informações importantes para responder mais cedo

Com acesso imediato a detalhes de alerta detalhados, como endereço IP, localização e histórico, o Monitor ajuda as equipes de segurança a priorizar e investigar rapidamente os incidentes de segurança.

Integrar com sua pilha de segurança existente

O API Monitor pode enviar dados de telemetria diretamente para seu software de gerenciamento de informações e eventos de segurança (SIEM) existente, como o Splunk, para simplificar e agilizar as operações de segurança.

Desbloquear o poder de seus dados de atividade

O Monitor simplifica o acompanhamento abrangente das atividades da conta para identificar tendências. Visualize os resultados no Monitor ou em sua ferramenta de business intelligence preferida, como Tableau ou Power BI.

Pronto para o próximo passo?

Converse com o seu representante de vendas da DocuSign sobre uma demonstração do DocuSign Monitor.

Principais setores

Energia
Educação
Serviços financeiros
Governo
Serviços de saúde
Seguros
Ciências da vida
Imobiliárias
Telecomunicações

Atividades de contas

Tentativas de login
Alterações de senha
Atualizações de e-mail de recuperação
Configurações da conta
Configurações de segurança
Configurações de permissão
Convites da conta
Links da conta
Atualizações de grupos de usuários
Exclusões de envelope
Downloads de envelope
Transferências de envelope
...Muito mais

Sobre a DocuSign

A DocuSign ajuda as organizações a se conectarem e automatizarem a forma como preparam, assinam, atuam em e gerenciam contratos. Como parte do DocuSign Agreement Cloud, a DocuSign oferece a assinatura eletrônica: a melhor maneira do mundo de assinar eletronicamente em praticamente qualquer dispositivo, de praticamente qualquer lugar e a qualquer momento. Atualmente, mais de 800.000 clientes e centenas de milhões de usuários em mais de 180 países usam a DocuSign para realizar contratos da melhor forma possível.

DocuSign, Inc.

Avenida Jornalista Roberto Marinho,
85, 2 andar, Cj. 21 Cidade Monções

São Paulo, SP

docusign.com.br

Para mais informações

contato@docusign.com
Ligue para +5511 3330-1000