

Bescherm je DocuSign-overeenkomsten door activiteit te controleren

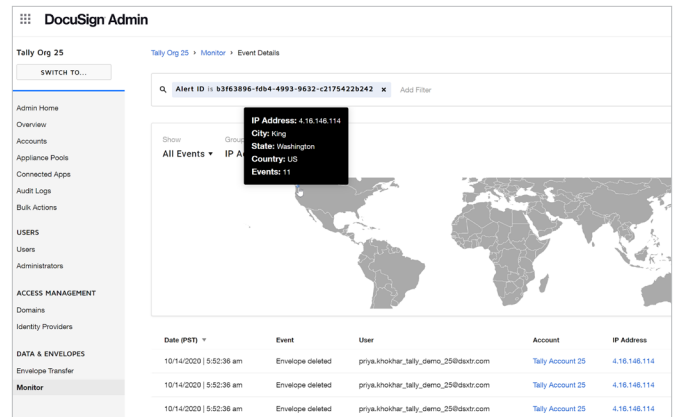
Het voorkomen van schade als gevolg van niet-geautoriseerde activiteiten is een belangrijke uitdaging voor organisaties. DocuSign voldoet aan en overtreft de strenge beveiligingsnormen die in de VS, de EU en elders ter wereld worden gehanteerd. Toch is de beveiliging van je overeenkomsten uiteindelijk slechts zo sterk als de zwakste schakel - en in de praktijk blijkt de dat vaak het wachtwoordbeheer en de operationele integriteit van je organisatie te zijn.

DocuSign Monitor

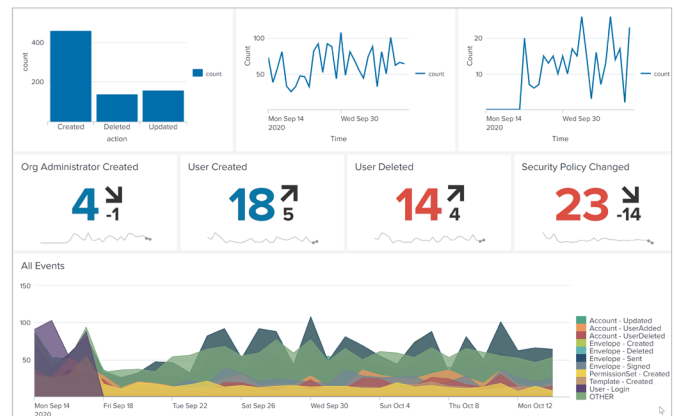
Monitor levert een extra beveiligingslaag om je belangrijke overeenkomsten te beschermen. Door gebruik te maken van geavanceerde analyse-technologie kunnen de online activiteiten van eSignature, mobiele apps en API-accounts binnen het bedrijf nauwgezet worden gevolgd. Dankzij Monitor kunnen beveiligingsteams:

- Met op regels gebaseerde waarschuwingen potentiële dreigingen binnen én buiten het bedrijf detecteren
- Incidenten onderzoeken aan de hand van eenvoudig toegankelijke- tot uitgebreide informatie
- Snel en met doortastende maatregelen reageren om gedetecteerde bedreigingen aan te pakken

Monitor voorziet in automatische standaardwaarschuwingen voor veelvoorkomende, potentieel verdachte gebruikersactiviteiten. Monitor kan meer dan 40 soorten gebeurtenissen constant bijhouden. De geavanceerde telemetrie van DocuSign verschaft gedetailleerde informatie, zoals IP-adres, locatie en historie, waardoor incidenten efficiënt kunnen worden onderzocht. Op basis van deze adequate informatie kunnen beveiligingsteams snel actie ondernemen om dreigingen in de kiem te smoren voordat belangrijke overeenkomsten gevaar lopen. Zo kan de schade worden beperkt.



Monitor biedt datavisualisatie, geeft een historisch overzicht van waarschuwingen en haalt andere relevante informatie op uit DocuSign Admin Center.



Monitor integreert rechtstreeks met je bestaande beveiligingsoplossing (hier getoond in Splunk).

Monitor API

Doordat de Monitor-API de verzamelde informatie over activiteiten kan overdragen aan je bestaande beveiligingsoplossing of datavisualisatietool, laat Monitor zich eenvoudig integreren met tools zoals Splunk, Tableau en Power BI. De API geeft je beveiligingsteam de flexibiliteit om aangepaste dashboards en waarschuwingen te creëren, die bovendien zijn toegesneden op specifieke branchevoorschriften, best practices en wettelijke vereisten.

Met Monitor kunnen teams:

Niet-geautoriseerde activiteiten bijna in real time detecteren

Monitor houdt meer dan 40 typen gebeurtenissen bij, waaronder inlogpogingen, wachtwoordwijzigingen en het verwijderen van document-mappen, zodat je organisatie interne of externe dreigingen snel kan opsporen.

Waarschuwingen afstemmen op de specifieke behoeften van jouw organisatie

Monitor voorziet niet alleen in op regels gebaseerde standaard-waarschuwingen, maar maakt het ook mogelijk om eigen waarschuwingen aan te maken, afgestemd op branchevoorschriften, best practices op beveiligingsgebied en wettelijke vereisten.

Belangrijke informatie onderzoeken om sneller actie te kunnen ondernemen

Met eenvoudig toegang tot uitgebreide waarschuwinggegevens zoals IP-adres, locatie en historie, helpt Monitor beveiligingsteams prioriteit te geven aan beveiligingsincidenten zodat deze snel kunnen worden onderzocht.

Integreren met de bestaande beveiligingsoplossing

De Monitor-API kan telemetriegegevens rechtstreeks doorsturen naar je bestaande SIEM-software (Security Information and Event Management), bijvoorbeeld Splunk, om de beveiliging te vereenvoudigen en te stroomlijnen.

Gegevens over activiteiten optimaal benutten

Monitor maakt uitgebreide gegevens over accountactiviteit inzichtelijk om trends in kaart te brengen. Bekijk resultaten in Monitor of in je Business Intelligence-tool, bijvoorbeeld Tableau of Power BI.

Klaar voor de volgende stap?

Vraag je DocuSign-expert voor een demonstratie van DocuSign Monitor.

Belangrijkste branches

Energie
Onderwijs
Financiële dienstverlening
Overheid
Gezondheidszorg
Verzekeringen
Life Sciences
Vastgoed
Telecommunicatie

Accountactiviteiten

Aanmeldpogingen
Wachtwoordwijzigingen
E-mails voor wachtwoordherstel
Accountinstellingen
Beveiligingsinstellingen
Machtigingsinstellingen
Accountuitnodigingen
Accountlinks
Aanpassingen van gebruikersgroepen
Verwijderen van documentmappen
Downloaden van documentmappen
Overdrachten van documentmappen
... En meer

Over DocuSign

DocuSign helpt bedrijven bij het verbinden en automatiseren van de manier waarop zij overeenkomsten voorbereiden, ondertekenen, uitvoeren en beheren. Als onderdeel van de DocuSign Agreement Cloud biedt DocuSign eSignature - 's werelds populairste oplossing voor elektronische handtekeningen, waarmee je van vrijwel elk apparaat, waar en wanneer dan ook elektronisch kunt ondertekenen. Vandaag de dag gebruiken meer dan één miljoen klanten en meer dan één miljard gebruikers in meer dan 180 landen de DocuSign Agreement Cloud om bedrijfsprocessen te versnellen en het dagelijkse leven van vele mensen te vereenvoudigen.

DocuSign, Inc.

9 Appold Street, 2nd Floor
Londen, EG 2AP, Verenigd
Koninkrijk

[docuSign.nl](https://www.docuSign.nl)

Voor meer informatie

emea@docuSign.com
+31 20 808 5264